

# WASCO BREIDT GLOEDNIEUW DISTRIBUTIECENTRUM ALWEER UIT





Al snel na de realisatie van een splinternieuw distributiecentrum in Apeldoorn bleek uitbreiding noodzakelijk.



**Pas vier jaar geleden werd het nieuwe distributiecentrum van [Wasco](#) opgeleverd en nu vindt er alweer een uitbreiding plaats. De aanbouw omvat 8.000 m<sup>2</sup> logistieke ruimte en wordt gerealiseerd conform de BREEAM-NL Outstanding norm. Daarmee ligt de duurzaamheidsambitie nog een treetje hoger dan voor het hoofdgebouw.**

Om ruimte te bieden aan de sterke groei van de bedrijfsactiviteiten besloot verwarmings- en sanitairgroothandel Wasco in 2016 een gloednieuw distributiecentrum van 18.000 m<sup>2</sup> te bouwen op bedrijventerrein De Ecofactorij in Apeldoorn. De groei bleef zo sterk doorzetten dat vrijwel meteen weer een uitbreiding noodzakelijk bleek. Deze is nodig om meer ruimte te creëren voor sterk groeiende, op verduurzaming

gerichte, productgroepen, zoals warmtepompen. [Bouwbedrijf VDR Bouwgroep](#) uit Deventer mocht na de nieuwbouw ook dit project realiseren.

#### **Haalbare ambitie**

Was het nieuwe distributiecentrum met het BREEAM Excellent stempel al zeer duurzaam gebouwd, voor de aanbouw is het hoogste label, BREEAM Outstanding, het streven. “Deze norm gaat veel verder

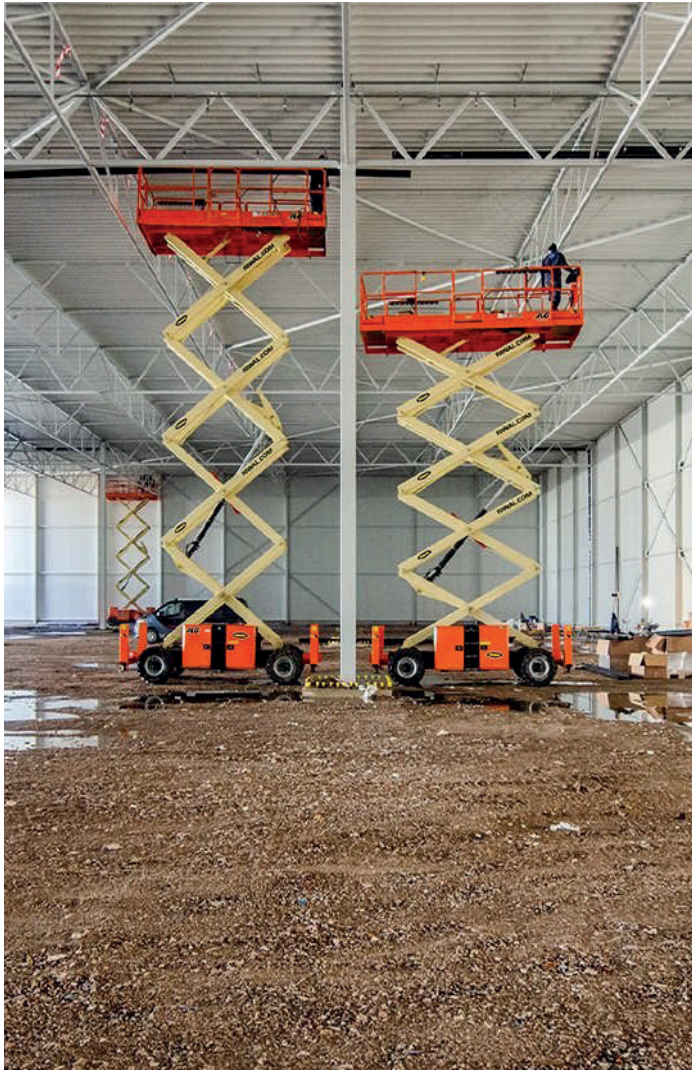
dan alleen de keuze voor duurzame materialen, energie en landgebruik”, licht commercieel directeur Marcel Bisseling toe. “Het omvat ook andere aspecten zoals het ontwerp van het gebouw, dat multifunctioneel, onderhoudsvriendelijk en gezond is. Voor ons was het een interessante uitdaging die we graag wilden aangaan en die we haalbaar achten.”

Een artist impression van de uitbreiding.



*de specialisten in dak- en wandbeplating*

 [hardeman-vanharten.nl](http://hardeman-vanharten.nl)



**OPDRACHTGEVER**

[Wasco Holding BV](#), Twello

**BREEAM ADVISEUR**

[Adamasgroep](#), Arnhem

**ARCHITECT**

[Bessels architecten & ingenieurs BV](#), Twello

**HOOFDAANNEMER**

[VDR Bouwgroep BV](#), Deventer

**CONSTRUCTEUR**

[Obuz Adviesbureau bouwconstructies](#), Barchem

**INSTALLATEUR**

[Van Dalen Installatietechniek](#), Twello

**DAK-EN WANDBEPLATING**

[Hardeman Van Harten](#), Lunteren

**BOUWPROGRAMMA**

Uitbreiden distributiecentrum Wasco Holding BV

**BOUWPERIODE**

Januari 2020 – juni 2020

**BRUTO VLOEROPPERVLAKTE**

8.000 m<sup>2</sup>

Het ontwerp van de aanbouw voorziet in veel natuurlijke lichtinval.



### Natuurlijke lichtinval

Een zichtbare duurzaamheidsmaatregel is de plaatsing van 3.500 zonnepanelen op het dak. Deze voeden onder meer de lucht-water warmtepompen die zorgen voor verwarming en koeling van het (gasloze) gebouw. Daarnaast is net als in het eerste ontwerp veel rekening gehouden met natuurlijke lichtinval. Ook de ecologie is niet ongemoeid gebleven. Aan de zijkant van het gebouw is een prachtige wadi aangebracht die voor de nodige natuurbeleving zorgt en er zijn verschillende maatregelen getroffen om gebouw en natuur zoveel mogelijk in elkaar te laten overlopen.

### Maatwerk

Logistieke centra vormen een kernactiviteit van [VDR Bouwgroep](#). Toch vraagt elk distributiecentrum om een

eigen specifieke aanpak volgens Bisseling. “Ons streven is altijd om samen met de klant een project te realiseren dat volledig maatwerk is.

### ‘Een bedrijfspand is net een gereedschapskist’

Een bedrijfspand is net een gereedschapskist; het moet helemaal zijn ingericht naar het specifieke bedrijfsproces van de klant. Dat vereist dat je vanaf de ontwerpfase met hem meedenkt. Van onze onderaannemers, die we als partners beschouwen, verwachten we dat ook. Dus niet alleen platen aanschroeven maar nadenken over wat de beste oplossing is voor de klant.”

### Langdurige relatie

De vergaande focus op de klant hangt samen met de bijzondere bedrijfsvorm van VDR Bouwgroep. Grondlegger Piet van de Raadt schonk in 1983 zijn bedrijf middels een stichting aan zijn medewerkers. “Continuïteit is binnen VDR belangrijker dan korte termijn resultaat. We gaan altijd voor een langdurige relatie met onze klanten. Zo ook met Wasco. We zijn trots op wat we voor hen hebben mogen maken en hopen dat ook in de toekomst te mogen blijven doen.”

**Duurzaamheidsambitie  
ligt nog hoger**